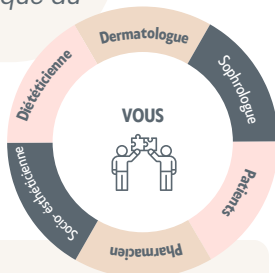




ECZA'GÈRE

Programme d'Education Thérapeutique du Patient



À QUOI AVEZ-VOUS RENONCÉ À CAUSE DE L'ECZÉMA ?

Venez on en parle !

Dates du programme 2026 :

Du 13/04 au 1/05

Du 06/07 au 25/07

Du 03/08 au 22/08

Du 19/10 au 7/11

Le programme :



Je souhaite intégrer le programme ou avoir plus de renseignements :

Contactez l'équipe des ateliers :

☎ 04.67.23.37.54

✉ ateliers.thermes.avene@pierre-fabre.com



Agréé par l'Agence Régionale de Santé Occitanie



CENTRE THERMAL
Avène

Programme facturé 80€ pour les 3 semaines, non pris en charge par l'assurance maladie.

Ce quiz a pour objectif de vous aider à savoir si le programme « Ecza'Gère » peut vous être utile dans la gestion de votre eczéma au quotidien.

Comment faire ?

Lisez attentivement chaque affirmation ci-dessous et cochez la case correspondante si elle est vraie pour vous.

- 1 Le produit que j'utilise pour me laver ne contient pas de savon ☐
- 2 Je m'hydrate tous les jours de partout ☐
- 3 Je traite les crises avec de la cortisone ☐
- 4 La crise c'est dès que la peau commence à rougir ☐
- 5 Je sais faire la différence entre l'origine de la maladie et les facteurs déclenchants ☐
- 6 J'ai changé mon alimentation ☐
- 7 Je sais équilibrer le microbiote intestinal ☐
- 8 Je fais de la gestion du stress ☐
- 9 Je vais bien et je sais expliquer à un autre patient comment j'ai fait pour aller bien. ☐

Comment interpréter votre score ?

Comptez 1 point par réponse cochée

Score inférieur à 6 :

Le programme « Ecza'Gère » peut vous aider à mieux comprendre votre eczéma et à adopter les bons réflexes au quotidien.

Venez en apprendre plus grâce au programme !

Ce quiz n'est pas un diagnostic médical, mais un outil pour vous orienter et vous accompagner.